

Sunds den 25. februar 2016

Torsten Gruhn

Chefkonsulent, SEGES Akademi

- ER DER BEHOV FOR AT TÆNKE NYT?

LIDT OM MIG SELV

- Arbejder med forretningsudvikling i krydsfeltet mellem SEGES, Rådgivningsvirksomhederne og landmændene
- 7 år som Chefkonsulent for økonomirådgivningen i henholdsvis AgriNord og LandboNord
- 5 år på SEGES med udvikling af rådgivningsmetoder, projektleder og produktionsøkonomi
- 5 år som Kvæg- og Økonomikonsulent på Mors
- 4 år på SEGES udvikling/service/undervisning i forbindelse med produktionsstyringsværktøjer

- Uddannelse: Cand.agro, Diplomuddannelse i rådgivningslære, projektledelse og proceskonsulent

- ER DER BEHOV FOR AT TÆNKE NYT?

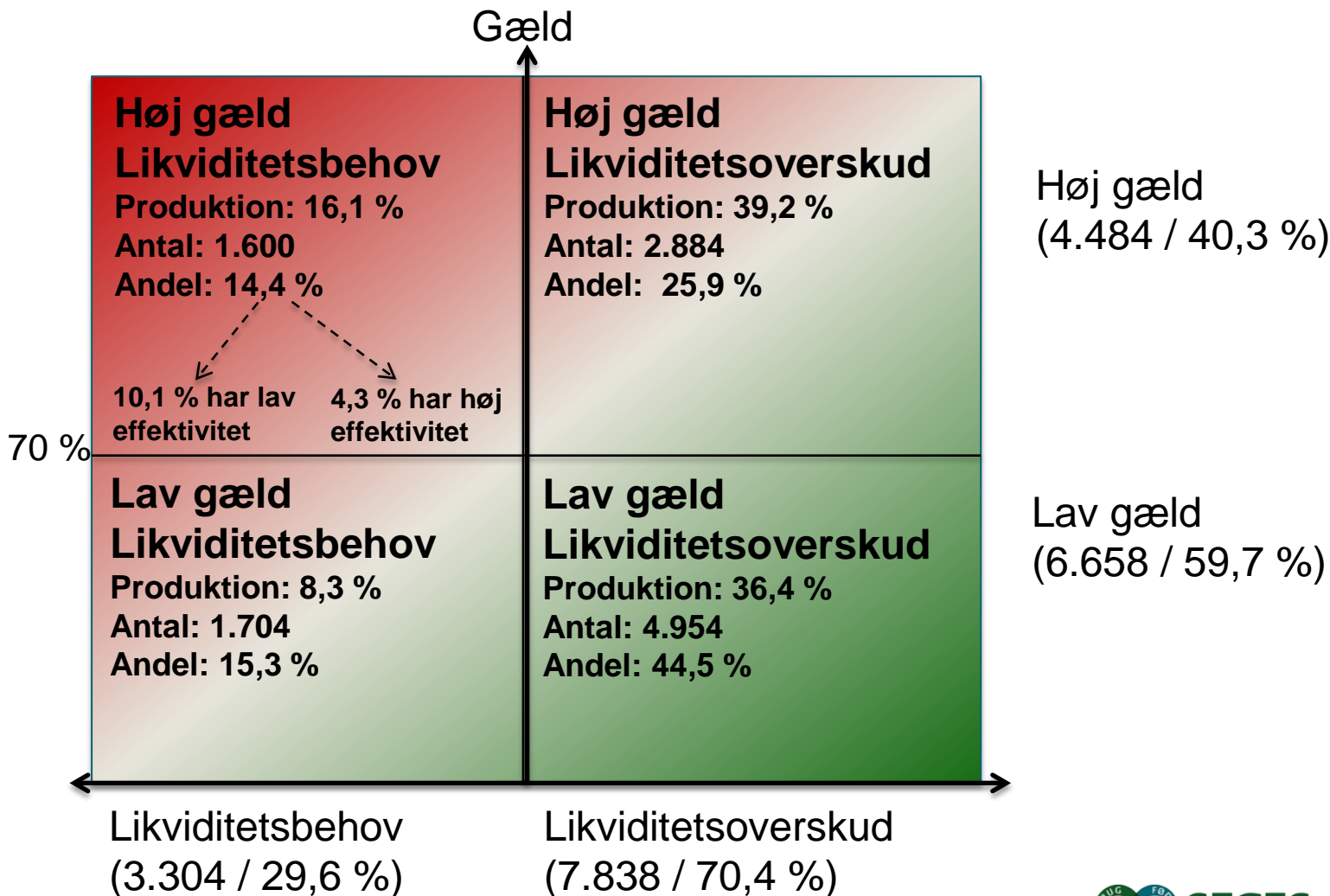
Ja – ved gu´ er der behov for at tænke nyt!

- Monumental indtjeningskrise i den animalske produktion
 - Fuldstændig fastlåst finansiel verden
- Landbrugserhvervet er i forandring
 - Stort uforløst potentiale for forbedret indtjening

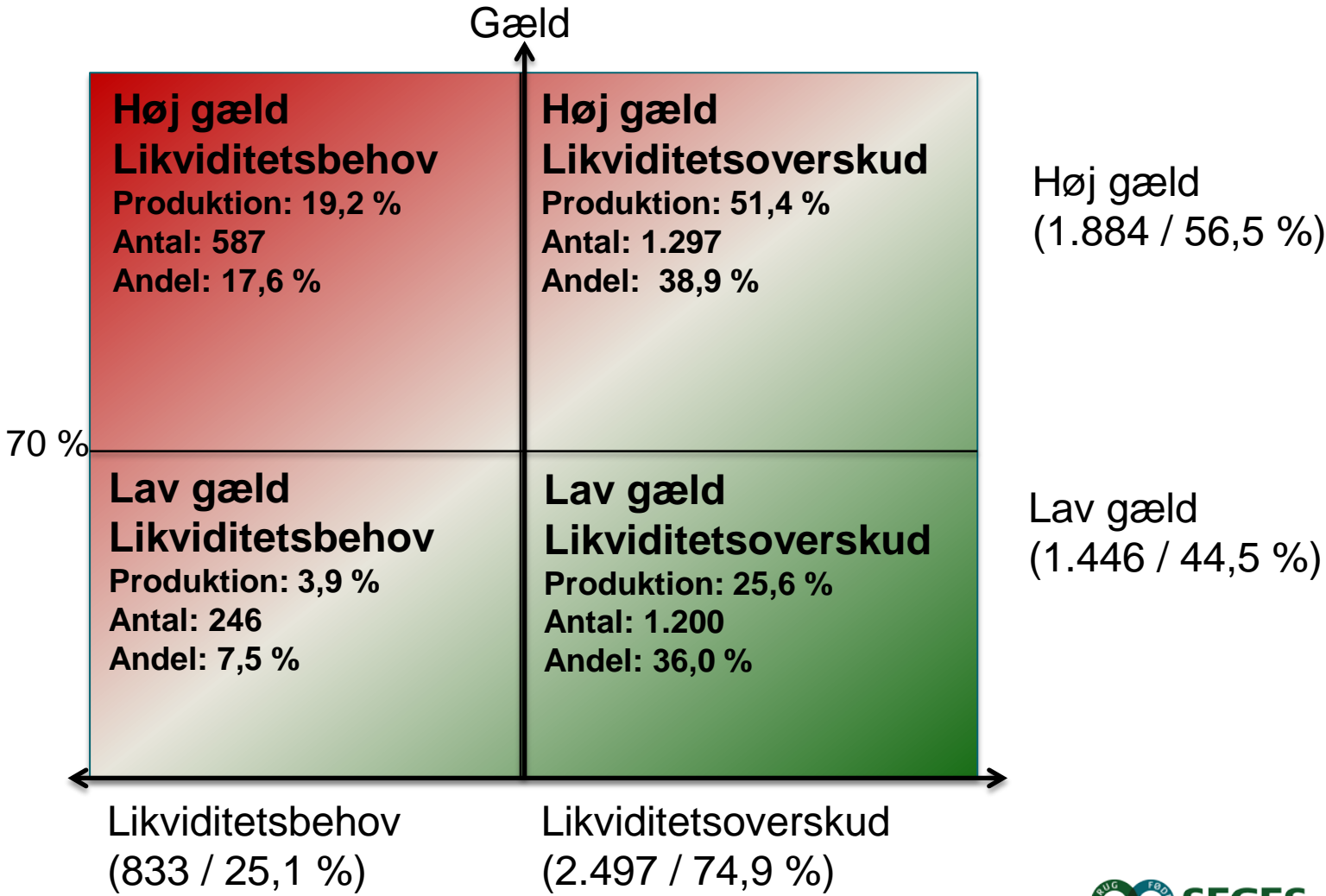


HVORDAN SER KRISEN UD?

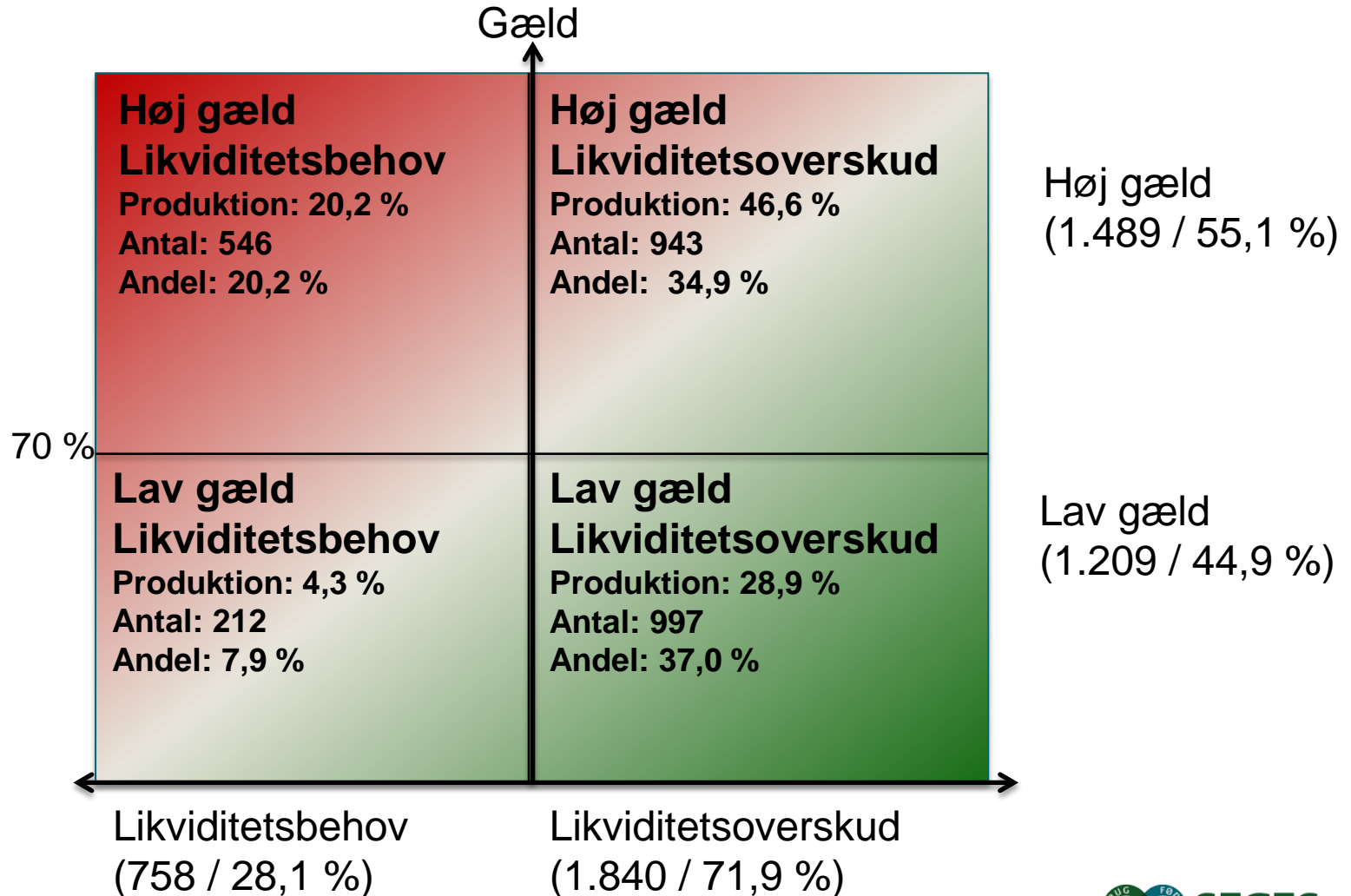
LANDBRUGETS ØKONOMISKE STYRKE



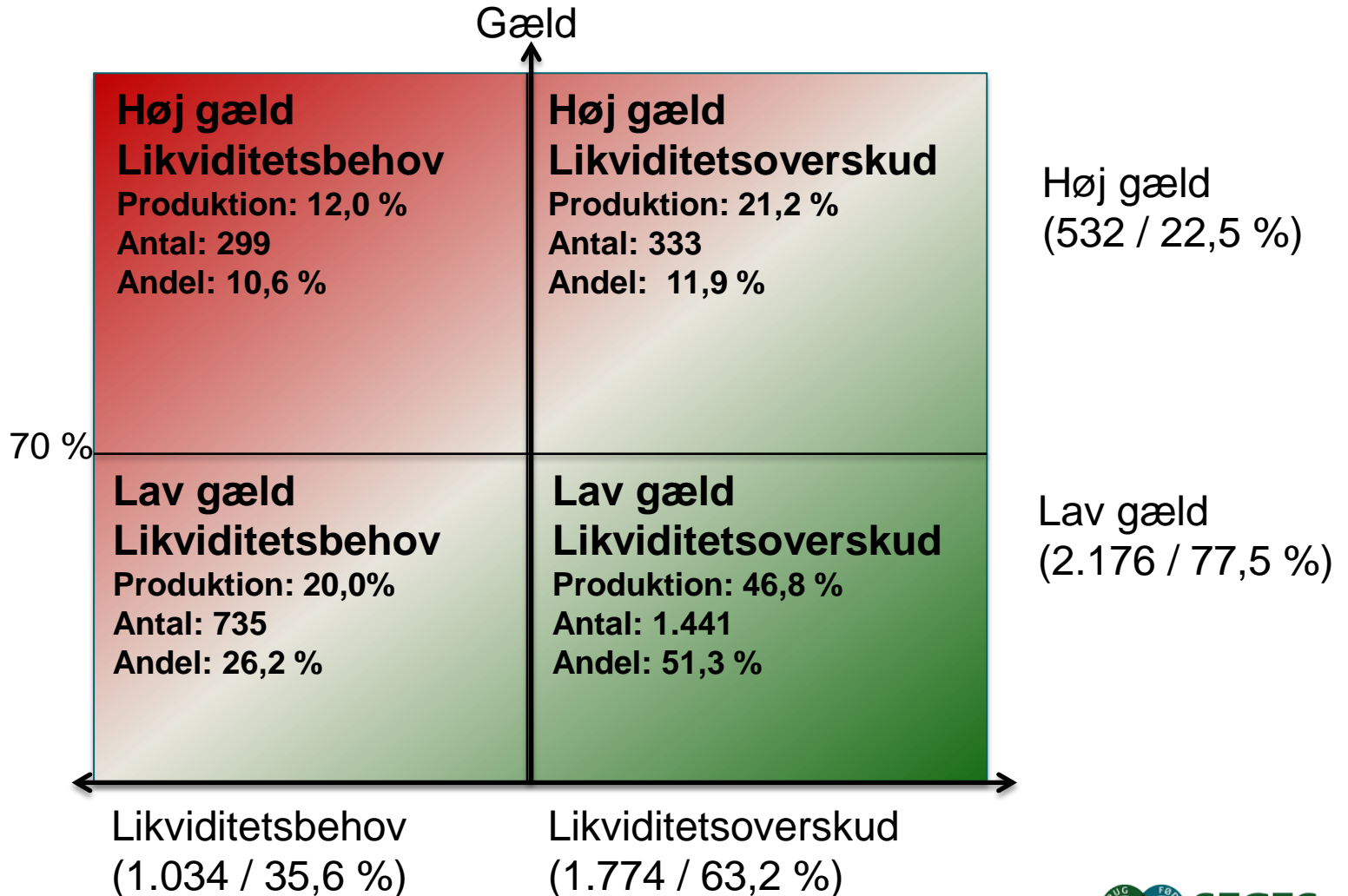
MÆLKEPRODUCENTERNES ØKONOMISKE STYRKE



SVINEPRODUCENTERNES ØKONOMISKE STYRKE



PLANTEPRODUCENTERNES ØKONOMISKE STYRKE



- ER DER BEHOV FOR AT TÆNKE NYT?

- **Alle** landbrug med animalsk produktion skal forholde sig til fremtiden
 - Nogle **skal lukke**
 - Flere **skal øge** indtjeningen med nuværende produktionsomfang – større udbytte, færre omkostninger
 - Nogle **skal vækste** gennem investeringer



FREMTIDENS LANDMAND

FREMTIDENS LANDMAND SER IND I NYE DAGSORDNER

- **Nye forretningsmodeller**
 - Fra mængde til fokus på profit – ‘fra kg. til kr.’
 - Samarbejde eller specialisering?
- **Nye finansieringsmodeller**
 - Ejerformer
 - Delt lederskab
- **Nye forventninger**
 - Kompetencer
 - Bæredygtighed/miljø
 - Afsætning – lokalt/globalt
- **Værditilvækst**
 - Produktudvikling – inkl. belastning/velfærd/sundhed
 - Vertikal integration i produktionen

FREMTIDENS LANDMAND – HVAD GØR DE LIGE NU?

- De venter til de tror, at priserne er i bund
- De uddanner sig.....
 - 120 landmænd på akademikurser i 2015
 - 120 landmænd på akademikurser i 2016



LEDER I LANDBRUGET GÅ FORREST I VIRKSOMHEDEN

SEGES Akademi

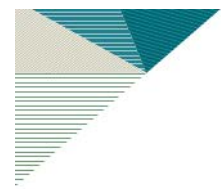


ERHVERVS
AKADEMI
AARHUS

Hildebrandt & Brandt

LANGSIGTET LEDELSE I EN KORTSIGTET VERDEN

MASTERCLASS I STRATEGI OG LEDELSE FAG 1: STRATEGI DER VIRKER



SEGES Akademi

FUTURE FARMERS ET UDVIKLINGSFORLØB TIL DIG DER VIL VÆRE VIRKSOMHEDSEJER



SEGES Akademi

BESTYRELSEN I LANDBRUGSVIRKSOMHEDEN STYRK DIN ROLLE SOM PROFESSIONELT BESTYRELSESMEDLEM I LANDBRUGET



Lægaard

Management a/s



Akademiet

Din vej til målrettet efteruddannelse



FØLG OS PÅ FACEBOOK



SEGES Akademi er nu kommet på Facebook.

Her får du tips til en lettere hverdag og viden relateret til kurser og uddannelser målrettet dig som landmand.

Læs mere

TILMELD NYHEDSBREV



Hold dig opdateret på nyheder fra SEGES Akademi ved at tilmelde dig et eller flere nyhedsbreve inden for forskellige

Kurser og uddannelser



Her kan du finde forskellige kurser og uddannelser til landmænd.

Masterclass i strategi og ledelse



Det som virker i store, danske erhvervsvirksomheder, virker også i landbruget. Den eneste uddannelse, som kommer hele vejen rundt om din forretning.

Leder i Landbruget



Leder i Landbruget er målrettet driftsledere med medarbejderansvar. Der er mulighed for at søge Statens Uddannelsesstøtte.

Future Farmers '15



Bestyrelsen i landbruget



Om dit Landmandsakademi



VÆKSTLANDMÆND

- De venter til de tror, at priserne er i bund
- De uddanner sig.....
 - 120 landmænd på akademikurser i 2015
 - 120 landmænd på akademikurser i 2016
- Trimmer deres produktion, forretningsområder og anvendelse af teknologi



HVORDAN ØGES INDTJENINGEN?

DE GAMLE DYDER

- Øge effektiviteten
 - Udnyttelse af genetikken og potentialet for forbedrede produktionsresultater
- Reduktion af omkostningerne
 - Diverse omkostninger, fx rådgivning
 - Lønomskostninger
 - Finansielle værktøjer – næsten umulige at få en anvendelse

Det er bare ikke i nærheden af at være nok til at forløse potentialet



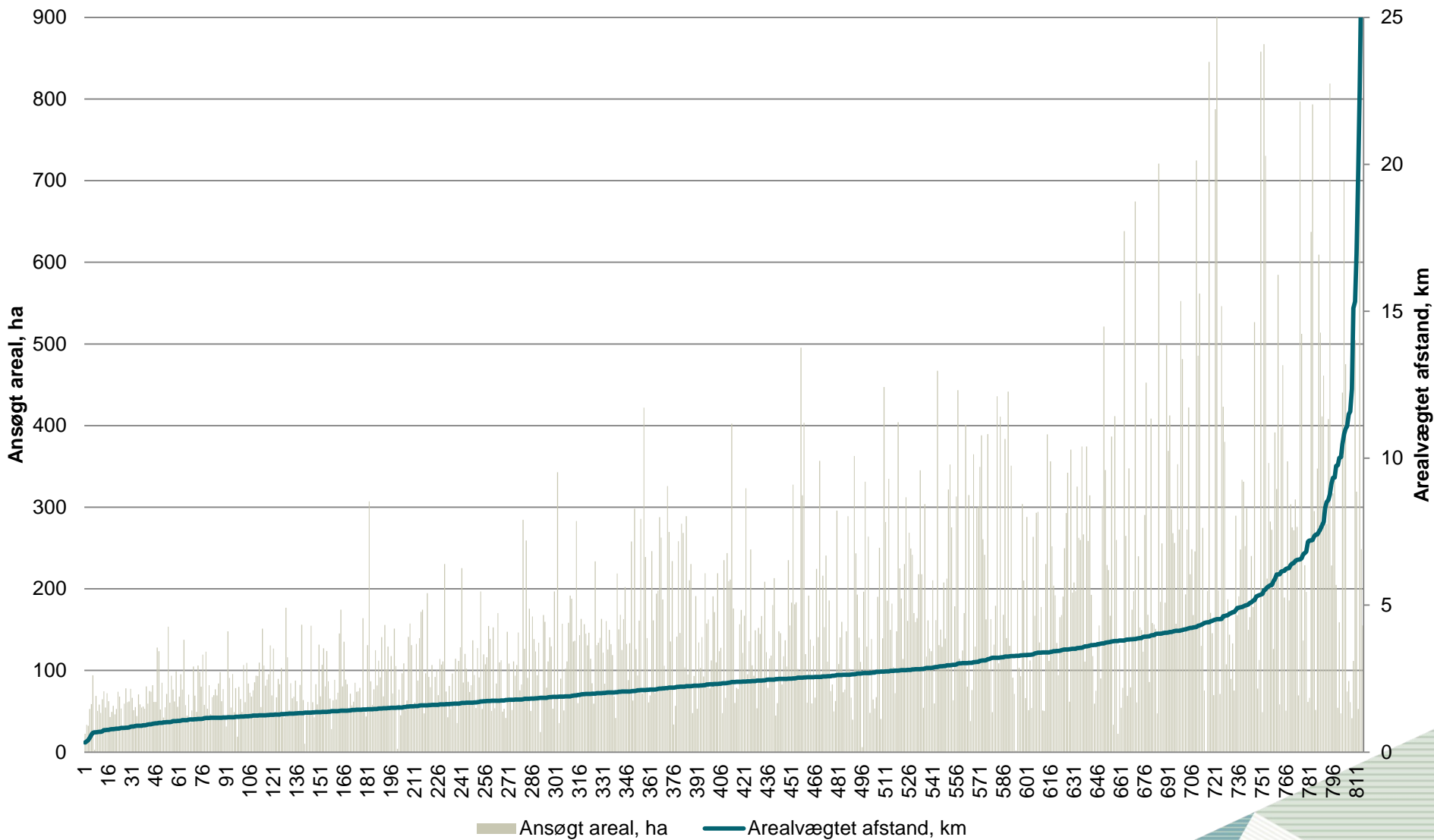
HVAD SKAL VI GØRE AF NYE TILTAG?

LANDMÆNDENE SKAL ÆNDRE DERES HANDLINGER

- Data på nye måder
- Flow af viden omkring landmanden skal optimeres – alle skal tage ansvar for at skabe resultater
- Rådgivningsmetoder – Nudging/adfærdsdesign
- Nye veje til vækst

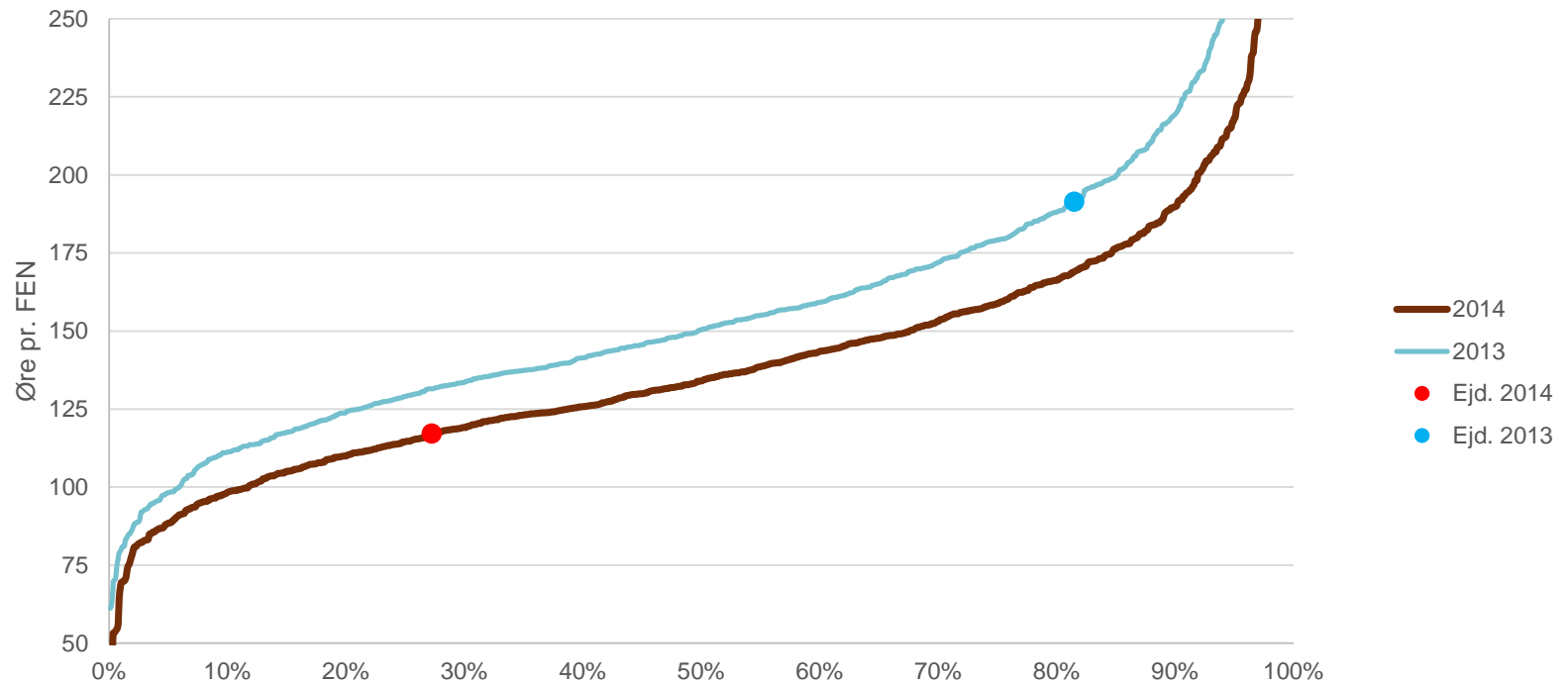
Rådgivningsvirksomhed

Oversigt over bedrifter og arrondering



FREMSTILLINGSPRIS GROVFODER, 1.100 LANDMÆND

Fremstillingspris_Grovfoder



VIDENDELING OG SAMARBEJDE

Maskinstation



Udbytter
Markens "tilstand"
Tidsforbrug



Planteavlserådgiveren



Markplan
Gødningsplan
Sprøjteplan

DLBR

Foderbehov (kvalitet og
mængde)
Udfodret mængde
Effekt af fodringen



Kvægrådgiveren

DLBR

SEGES

UFORLØST POTENTIALE I FØDEVAREPRODUKTIONEN

Landbruget står overfor markante Udfordringer:

- **Bundlinje:** Landmandens bundlinje SKAL forbedres markant via øget vidensniveau på bedrifterne – et stort uforløst potentiale
- **Digitalisering:** Skal sikre viden ”til rette tid” og krydsning af data
- **Kompetencer:** Fremtidens landmandsprofil er veluddannet både som leder og landbrugsfagligt
- **Forretningsmodellen:** Stigende efterspørgsel efter nye forretningsmodeller, finansieringsmodeller og produktionsformer i landbruget.

Tak

